



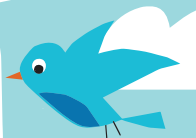
P RIVATES ARE PRIVATE | THA NA BUILL-DHÌOMHAR DÌOMHAR

A LWAYS REMEMBER YOUR BODY BELONGS TO YOU | CUIMHNICH DAONNAN GUR LEATSA DO BHODHAIG

N O MEANS NO | THA CHAN EIL A' CIALLACHADH CHAN EIL

T ALK ABOUT SECRETS THAT UPSET YOU | BRUIDHINN MU RUDAN FALAICHTE A THA GAD CHUR TROIMH-CHÈILE

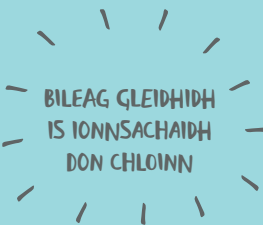
S PEAK UP, SOMEONE CAN HELP | BRUIDHINN GU H-ÀRD, CUIDICHIDH CUIDEIGIN THU





CÀIT A BHEIL PANTOSAURUS?

Cò mheud as urrainn dhut a lorg?



BILEAG GLEIDHIDH
IS IONNSACHAIDH
DON CHLOINN



CAN HALLO RI PANTOSAURUS!



Tha e airson
cuideachadh le gach
pàiste a chumail
sàbhailte is làidir, mar
a tha esan!

IONNSAICH CÒIG RIAGHAILTEAN SÌMPLIDH AIG PANTOSAURUS AIRSON FUIREACH SÀBHAILTE

Cleachd na tha thu air
ionnsachadh cuidich
Pantosaurus le bhith
a' gabhail cuairt làn
spòrs.



Cuir stràc ris an fhreagairt cheart:

THA NA BUILL-DHÌOMHAIR...

NAM BUNTÀTA

DÌOMHAIR

NAM BALGAIN-BHUACHAIR





Cuir cearcall timcheall air an fhreagairt cheart:

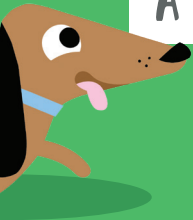
THA "CHAN EIL" A' CIALLACHADH...

1. THA 2. CHAN EIL

CUIMHNICH DAONNAN GUM BUIN DO BHODHAIG...

Lorg am facal ceart gu h-ìosal:

O	C	E	N	M	G
D	H	U	T	S	A
A	I	T	A	M	H





Cuir am facal san òrdagh dhòigheil:

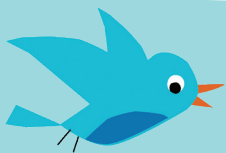
BRUIDHINN MU...

**NRADU CEIALTFAH
A THA GAD CHUR
TROIMH-CHÈILE**



Cuimhnich gur e droch rud a th' ann an rud falaichte a chuireas dragh ort, mar sin, feuch gum bruidhinn thu daonnan mu rudan falaichte a tha gad chur troimh-chèile.





Lìon na litrichean a tha a dhìth:

B _____ GU H-ÀRD,
CUIDICHIDH CUIDEIGIN THU

CÒ MHEUD A
BHA CEART
AGAD?

.....

Freagaritean: Tha na buill-dhiomhair **dìomhair**, Cùimhnich daonnan gum buin do bhodhaig **dhutsa**, Tha chan eil a' callachadh **chan eil**, Bruidhinn mu **rudan falichte** a tha gad chur tromh-chèile, **Bruidhinn** gu h-àrd, cuidichidh cuideigin thu