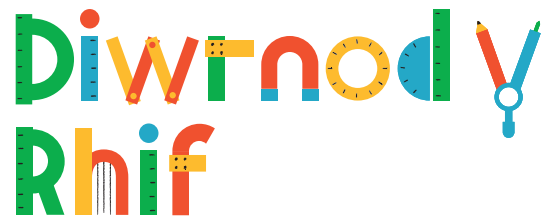


Brwydr y Robots!



Mae'r gêm hon yn ffordd hwyliog o ddatblygu ac ymarfer:

- mesur
- gweithio gyda chyfartaleddau
- gweithio gyda degolion
- cofnodi data.

Gallech drefnu brwydr y robots yn yr ystafell ddosbarth neu gystadleuaeth i'r ysgol gyfan.

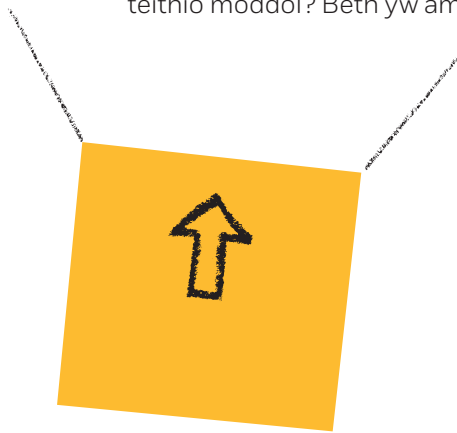
Sut i godi arian

Caiff y disgyblion eu noddi am wneud eu robot ac am y pellter y bydd eu pelen yn ei deithio, e.e. 10c y sgwâr x 50 sgwâr = £5.00.

Fel arall, gall y rhieni a'r gofalwyr wneud cyfraniad.

Beth sydd ei angen arnoch:

- tiwbiau a bocsys cardbord, potiau, cwpanau a photeli plastig heb eu defnyddio
- darnau ar gyfer dyfais lansio pelenni'r robot, e.e. pren mesur sy'n plygu, ffyn lolipop, bandiau elastig
- papur wedi'i rolïo i fyny ar gyfer y pelenni
- eitemau ar gyfer addurno'r robot, e.e. pennau, paent, gliter a sticeri
- glud neu dâp gludiog
- tâp mesur
- taflen casglu data Brwydr y Robots, un yr un.



Sut i chwarae:

1. Adeiladwch eich robot. Defnyddiwch rywbeth cadarn, fel bocsys cardbord cryf fel sylfaen. Rhowch yr holl ddarnau at ei gilydd yn dynn gan ddefnyddio naill ai glud neu dâp gludiog.
2. Dyluniwch ddyfais lansio pelenni eich robot. Arbrofwch gyda dyluniadau gwahanol hyd nes i chi ddod o hyd i'r ddyfais a'r pelenni cywir. Byddwch yn ofalus at ble y byddwch yn anelu eich pelenni a gwnewch yn siwr nad ydynt yn rhy drwm. Mae peli bach o bapur yn dda.
3. Byddwch yn greadigol ac addurnwch eich robot gan ddefnyddio paent, sticeri neu gliter.
4. Nawr rhowch eich robot ar waith. Dewch o hyd i le agored, fel coridor neu ystafell hir.
5. Marciwch linell ddechrau gan ddefnyddio sialc neu wrthrych. Gan roi eich robot ar y llinell ddechrau, taniwch belen a marcio ble bydd yn glanio.
6. Defnyddiwch eich tâp mesur i fesur pa mor bell y mae'r belen wedi teithio.
7. Cofnodwch y pellter ar eich taflen casglu data. Nodwch y pellter mewn metrau, centimetrau a milimetrau mewn un blwch ac mewn centimetrau a milimetrau yn y blwch arall.
8. Gwnewch hyn ddwywaith yn rhagor a chofnodwch y pellterau.
9. Gweithiwch allan beth yw'r pellterau gorau, y canolrifau a'r cymedrau a'u cofnodi. A oes gennych chi bellter teithio moddol? Beth yw amrediad y pellterau?

Brwydr y Robots!



Taflen Casglu Data

DAT	LANSIAD	2IL LANSIAD	3YDD
Mewn metrau ac mewn			
Mewn			

Dadansoddi data

Gorau personol:

.....

Canolrif gorau:

.....

Canlyniad modd:

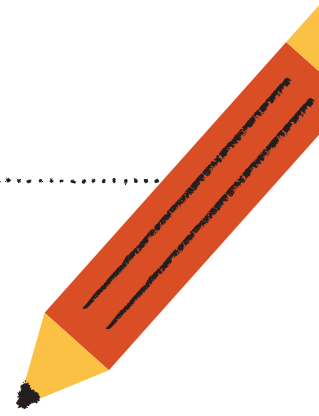
.....

Canlyniad cymedrig:

.....

Ystod y:

.....



Mae **canolrif, modd** a **cymedrig** i gyd yn fathau o gyfartaleddau::

Canolrif: Y rhif yn y canol os byddwch yn rhoi'r rhifau yn nhrefn eu maint

Modd: Y canlyniadau mwyaf cyffredin

Cymedrig: Cyfanswm yr holl rifau, wedi'i rannu â nifer y rhifau

Ystod: Y gwahaniaeth rhwng y rhif uchaf a'r rhif isaf