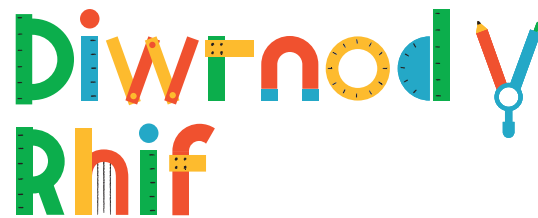


Y Prosiect Ailgoedwigo

CYFARWYDDIADAU I ATHRAWON CYFNOD
ALLWEDDOL 2



Mae hon yn ffordd hwyliog o helpu datblygu ac ymarfer:

- gweithio gyda ffracsiynau
- gweithio gyda degolion.

Sut mae codi arian:

Gall disgyblion gael eu noddi am gymryd rhan, neu gallan nhw gael eu noddi am bob coeden maen nhw'n ei phlannu e.e. 10c y goeden. Neu, gall rhieni a gofalwyr wneud cyfraniad.

Yr hyn fydd ei angen arnoch chi:

- copi o'r daflen waith hon.
- copi o'r grid ar gyfer pob disgybl.
- cownteri.
- llyfrau gwaith neu bapur sgrap i'r disgyblion weithio allan yr atebion.

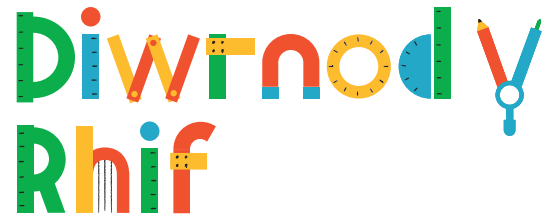
Sut mae chwarae:

1. Gall y disgyblion chwarae ar eu pen eu hunain, mewn parau neu mewn grwpiau.
2. Ysgrifennwch y cwestiynau fesul un ar y bwrdd gwyn gan roi dau funud i'r disgyblion ysgrifennu ateb.
3. Ar gyfer pob cwestiwn maen nhw'n ei gael yn iawn, gallan nhw symud eu cownter ymlaen pum sgwâr (neu blannu pum coeden) ar eu sgwâr cant.
4. Ar gyfer pob ateb anghywir, mae'n rhaid iddyn nhw dorri 3 coeden i lawr drwy symud eu cownter yn ôl tri sgwâr.
5. Yr enillydd yw'r cyntaf i ailgoedwigo'r sgwâr cant.
6. Gall y disgyblion ddangos pa mor bell aethon nhw ar y sgwâr cant drwy dynnu llun coed neu ei liwio.



Y Prosiect Ailgoedwigo

CYFARWYDDIADAU I ATHRAWON CYFNOD
ALLWEDDOL 2



Atebion:

Allwch chi gwblhau'r cyfrifiadau hyn?

1A. $\frac{2}{5} + \frac{1}{5} = \frac{\boxed{3}}{\boxed{5}}$

1B. $\frac{7}{8} - \frac{4}{8} = \frac{\boxed{3}}{\boxed{8}}$

1C. $\frac{3}{4} - \frac{1}{4} = \frac{\boxed{2}}{\boxed{4}}$

1CH. $\frac{3}{11} + \frac{5}{11} = \frac{\boxed{8}}{\boxed{11}}$

1D. $\frac{3}{4} = \frac{\boxed{6}}{8} = \frac{9}{\boxed{12}}$

1DD. $\frac{\boxed{1}}{3} = \frac{2}{6} = \frac{4}{\boxed{12}}$

1E. $\frac{4}{5} = \frac{\boxed{8}}{10} = \frac{12}{\boxed{15}}$

1F. $\frac{\boxed{2}}{6} = \frac{4}{12} = \frac{\boxed{6}}{18}$

Allwch chi adio'r rhain gan ddefnyddio'r dull colofnau?

2A. $0.57 + 0.42 = \mathbf{0.99}$

	o . t h
0 .	5 7
+	0 . 4 2
0 .	9 9

2B. $0.07 + 0.14 = \mathbf{0.21}$

	o . t h
0 .	0 7
+	0 . 1 4
0 .	2 1
	1

2C. $0.23 + 0.58 = \mathbf{0.81}$

	o . t h
0 .	2 3
+	0 . 5 8
0 .	8 1
	1

2CH. $0.85 + 0.02 = \mathbf{0.87}$

	o . t h
0 .	8 5
+	0 . 0 2
0 .	8 7

Allwch chi dynnu'r rhain gan ddefnyddio'r dull colofnau?

3A. $0.89 - 0.43 = \mathbf{0.46}$

	o . t h
0 .	8 9
-	0 . 4 3
0 .	4 6

3B. $0.46 - 0.05 = \mathbf{0.41}$

	o . t h
0 .	4 6
-	0 . 0 5
0 .	4 1

3C. $0.64 - 0.26 = \mathbf{0.38}$

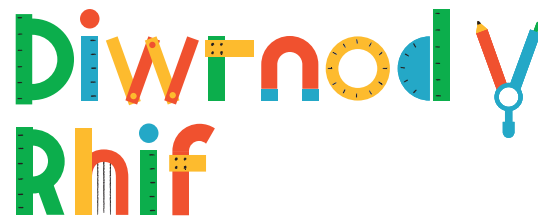
	o . t h
0 .	6 ⁵ 4
-	0 . 2 6
0 .	3 8

3CH. $0.21 - 0.05 = \mathbf{0.16}$

	o . t h
0 .	2 ¹ 1
-	0 . 0 5
0 .	1 6

Y Prosiect Ailgoedwigo

CYFARWYDDIADAU I ATHRAWON CYFNOD
ALLWEDDOL 2



Parhad o'r atebion:

Allwch chi gwblhau'r cyfrifiadau hyn?

4A.

$$0.63 + \boxed{0.37} = 1$$

4B.

$$1 = \boxed{0.93} + 0.07$$

4C.

$$1 = 0.25 + \boxed{0.75}$$

4CH.

$$\boxed{\text{eg } 0.47} + \boxed{\text{eg } 0.23} + 0.3 = 1$$

(Mae unrhyw ateb sy'n cyfateb i 0.7 ar draws y ddau flwch yn gywir)

Allwch chi gwblhau'r cyfrifiadau adio a thynnu hyn?

5A.

$$5.62 + 3.34 = \boxed{8.96}$$

	T	O	.	t	h
	5	6	.	2	
+	3	3	.	4	
	8	9	.	6	

5B.

$$2.93 + 7.08 = \boxed{10.01}$$

	T	O	.	t	h
	2	9	.	3	
+	7	0	.	8	
	1	0	.	0	1

5C.

$$9.32 - 5.89 = \boxed{3.43}$$

	T	O	.	t	h
	9	3	.	2	
-	5	8	.	9	
	3	4	.	3	

5CH.

$$17.85 - 3.09 = \boxed{14.76}$$

	T	O	.	t	h
	1	7	.	8	5
-	3	0	.	9	
	1	4	.	7	6

6. Allwch chi drefnu'r rhifau hyn o'r chwith i'r dde, o'r lleiaf i'r mwyaf?

2.15 1.52 1.25 2.51 2.05 2.5

$\boxed{1.25} < \boxed{1.52} < \boxed{2.05} < \boxed{2.15} < \boxed{2.5} < \boxed{2.51}$

7. Allwch chi ddatrys y pos rhif?

Mae fy rhif yn fwy na 8, ond yn llai na 10.

Mae gan fy rhif 2 le degol.

Mae'r canfed rhif yn eilaidd.

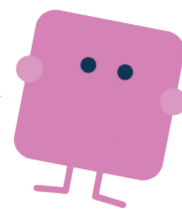
Y degfed rhif yw 7.

Mae'r rhif cyntaf yn odrif.

Mae'r canfed rhif yn fwy na'r degfed rhif.

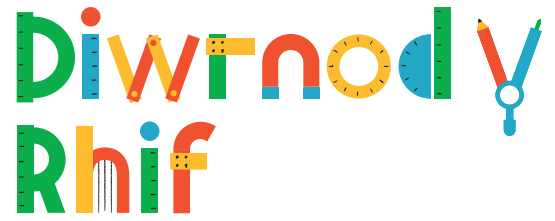
Beth yw fy rhif?

$\boxed{9.78}$



Y Prosiect Ailgoedwigo

CYFARWYDDIADAU I ATHRAWON CYFNOD
ALLWEDDOL 2



Cwestiynau:

Allwch chi gwblhau'r cyfrifiadau hyn?

1A. $\frac{2}{5} + \frac{1}{5} = \begin{array}{|c|} \hline \square \\ \hline \square \\ \hline \end{array}$

1B. $\frac{7}{8} - \frac{4}{8} = \begin{array}{|c|} \hline \square \\ \hline \square \\ \hline \end{array}$

1C. $\frac{3}{4} - \frac{1}{4} = \begin{array}{|c|} \hline \square \\ \hline \square \\ \hline \end{array}$

1CH. $\frac{3}{11} + \frac{5}{11} = \begin{array}{|c|} \hline \square \\ \hline \square \\ \hline \end{array}$

1D. $\frac{3}{4} = \frac{\square}{8} = \frac{9}{\square}$

1DD. $\frac{\square}{3} = \frac{2}{6} = \frac{4}{\square}$

1E. $\frac{4}{5} = \frac{\square}{10} = \frac{12}{\square}$

1F. $\frac{\square}{6} = \frac{4}{12} = \frac{\square}{18}$

Allwch chi adio'r rhain gan ddefnyddio'r dull colofnau?

2A. $0.57 + 0.42 =$

	o	.	t	h
	0	.	5	7
+	0	.	4	2
	<input type="text"/>	.	<input type="text"/>	<input type="text"/>

2B. $0.07 + 0.14 =$

	o	.	t	h
	0	.	0	7
+	0	.	1	4
	<input type="text"/>	.	<input type="text"/>	<input type="text"/>

2C. $0.23 + 0.58 =$

	o	.	t	h
	0	.	2	3
+	0	.	5	8
	<input type="text"/>	.	<input type="text"/>	<input type="text"/>

2CH. $0.85 + 0.02 =$

	o	.	t	h
	0	.	8	5
+	0	.	0	2
	<input type="text"/>	.	<input type="text"/>	<input type="text"/>

Allwch chi dynnu'r rhain gan ddefnyddio'r dull colofnau?

3A. $0.89 - 0.43 =$

	o	.	t	h
	0	.	8	9
-	0	.	4	3
	<input type="text"/>	.	<input type="text"/>	<input type="text"/>

3B. $0.46 - 0.05 =$

	o	.	t	h
	0	.	4	6
-	0	.	0	5
	<input type="text"/>	.	<input type="text"/>	<input type="text"/>

3C. $0.64 - 0.26 =$

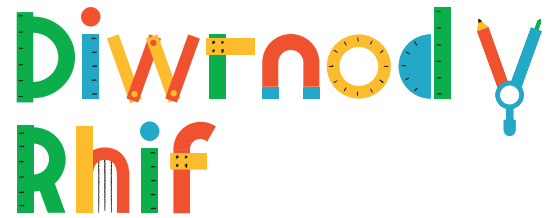
	o	.	t	h
	0	.	6	4
-	0	.	2	6
	<input type="text"/>	.	<input type="text"/>	<input type="text"/>

3CH. $0.21 - 0.05 =$

	o	.	t	h
	0	.	2	1
-	0	.	0	5
	<input type="text"/>	.	<input type="text"/>	<input type="text"/>

Y Prosiect Ailgoedwigo

CYFARWYDDIADAU I ATHRAWON CYFNOD
ALLWEDDOL 2



Parhad o'r cwestiynau:

Allwch chi gwblhau'r cyfrifiadau hyn?

4A.

$$0.63 + \boxed{} = 1$$

4B.

$$1 = \boxed{} + 0.07$$

4C.

$$1 = 0.25 + \boxed{}$$

4CH.

$$\boxed{} + \boxed{} + 0.3 = 1$$

Allwch chi gwblhau'r cyfrifiadau
adio a thynnu hyn?

5A.

$$5.62 + 3.34 =$$

	T	O	.	t	h
	5	6	2		
+	3	3	4		
	<input type="text"/>	<input type="text"/>	<input type="text"/>	<input type="text"/>	<input type="text"/>

5B.

$$2.93 + 7.08 =$$

	T	O	.	t	h
	2	9	3		
+	7	0	8		
	<input type="text"/>	<input type="text"/>	<input type="text"/>	<input type="text"/>	<input type="text"/>

5C.

$$9.32 - 5.89 =$$

	T	O	.	t	h
	9	3	2		
-	5	8	9		
	<input type="text"/>	<input type="text"/>	<input type="text"/>	<input type="text"/>	<input type="text"/>

5CH.

$$17.85 - 3.09 =$$

	T	O	.	t	h
	1	7	8	5	
-	3	0	9		
	<input type="text"/>	<input type="text"/>	<input type="text"/>	<input type="text"/>	<input type="text"/>

6. Allwch chi drefnu'r rhifau hyn o'r chwith
i'r dde, o'r lleiaf i'r mwyaf?

2.15

1.52

1.25

2.51

2.05

2.5



7. Allwch chi ddatrys y pos rhif?

Mae fy rhif yn fwy na 8,
ond yn llai na 10.

Mae gan fy rhif 2 le degol.

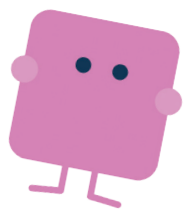
Mae'r canfed rhif yn eilaidd.

Y degfed rhif yw 7.

Mae'r rhif cyntaf yn odrif.

Mae'r canfed rhif yn fwy
na'r degfed rhif.

Beth yw fy rhif?



7-11 oed

Y Prosiect Ailgoedwigo

CYFARWYDDIADAU I ATHRAWON CYFNOD
ALLWEDDOL 2



Grid ailgoedwigo

Allwch chi helpu i ailgoedwigo'r sgwâr cant? Atebwch gwestynau eich athro yn gywir i blannu 5 coeden. Ond byddwch yn ofalus! Atebwch yn anghywir a bydd rhaid i chi dorri 3 coeden i lawr.

