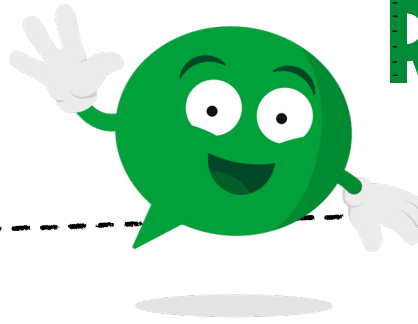


# Her Allwedd Buddy



Diwrnodly  
Rhif

## Beth yw Her Allwedd Buddy?

Gêm hwyliog ar ffurf ystafell-ddianc yw Her Allwedd Buddy.

Rhaid i ddisgyblion weithio mewn grwpiau a datrys posau sy'n gysylltiedig â mathemateg i ddarganfod ac adeiladu allwedd i achub bag Buddy.

Bydd pob ateb yn cyfateb i lythyr ar y daflen torri'r cod i ddatgelu lleoliad y darnau coll o'r allwedd yn yr ystafell ddosbarth.

Bydd yr allwedd, ynghyd â'r cod terfynol sy'n cyfuno elfennau o atebion pob grŵp, yn caniatáu i'r disgyblion helpu Buddy i gael ei fag allan o 'dimensiwn rhithwir' mewn pryd ar gyfer y wers. Mae gan ddisgyblion awr i gwblhau hyn.

Gallwch amseru'r her a'i chwarae ar draws y grŵp blwyddyn neu'r ysgol, gan nodi'r amseroedd ar fwrdd gwyn. Yr enillwyr fydd y dosbarth sy'n rhoi'r allwedd at ei gilydd ac yn dod o hyd i Buddy gyflymaf.

## Sut mae codi arian

Gall y disgyblion gael eu noddi gan deulu a ffrindiau i gymryd rhan yn Her Allwedd Buddy. Gall teuluoedd godi arian drwy JustGiving neu drwy ddefnyddio ffurflenni noddi a thalu drwy ddull dewisol eich ysgol. Os oes angen cymorth arnoch chi i sefydlu tudalen JustGiving neu ParentPay eich ysgol, dilynwch y cyfarwyddiadau ar dudalen adnoddau Diwrnod y Rhif, neu anfon e-bost atom ni yn [numberday@nspcc.org.uk](mailto:numberday@nspcc.org.uk)

## Yr hyn sydd ei angen arnoch chi:

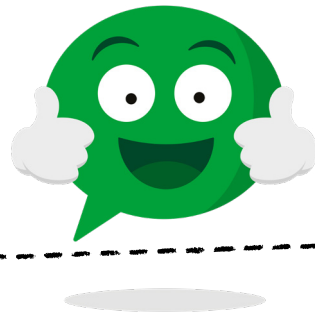
- Copi papur o'r allwedd wedi'i dorri'n ddeg darn – bydd chwe darn yn cael eu cuddio o amgylch yr ystafell ddosbarth yn unol â'r cyfarwyddiadau
- Chwe thaflen cliw wahanol - un ar gyfer pob grŵp
- Taflen torri'r cod ar gyfer pob grŵp
- Pensiliau a phapur (ar gyfer y gwaith cyfrifo)
- Tudalen JustGiving ar gyfer yr ysgol neu ffurflen noddi wedi'i hargraffu ar gyfer pob disgybl/teulu, er mwyn i rieni allu talu arian i mewn gan ddefnyddio ParentPay neu opsiwn talu'r ysgol.
- Amserydd (opsiynol)

## Sut mae chwarae:

1. Argraffwch lun o'r allwedd a'i dorri'n ddeg darn.
2. Cuddiwch chwe darn o amgylch yr ystafell ddosbarth yn y lleoliadau canlynol. Mae'r lleoliadau hyn yn bwysig gan eu bod yn ateb y cwestiynau.
  - Dan y bin gwastraff
  - Wrth ymyl ffenestr
  - Wrth ymyl cloc
  - Wrth ymyl y bwrdd gwyn
  - Wrth ymyl cyfrifiadur
  - Yn sownd o dan gadair (cadair disgybl yn y grŵp Melyn)
3. Rhannwch y dosbarth yn chwe grŵp o alluoedd cymysg: Coch, Oren, Melyn, Gwyrdd, Glas a Phiws. Rhowch daflen gliwiau yn y lliw cyfatebol i bob grŵp a thaflen torri'r cod.
4. Darllenwch y stori i osod yr olygfa.
5. Dechrau'r amserydd
6. Mae angen i bob grŵp weithio gyda'i gilydd i ateb y naw cwestiwn yn gywir (gallwch roi cliwiau os bydd angen). Gan ddefnyddio'r daflen torri'r cod, bydd eu hatebion (rhifau) yn datgelu'r llythrennau cysylltiedig sy'n nodi lleoliad y darn o allwedd sydd ar goll.
7. Mae angen dod o hyd i ddarnau o'r allwedd a'u rhoi at ei gilydd fel jig-so i ffurfio allwedd gyfan. Ar ôl gwneud hyn, rhaid i bob grŵp gynnig y rhif mwyaf o'u hatebion i'r naw cwestiwn ac, fel dosbarth, eu rhoi mewn trefn o'r lleiaf i'r mwyaf.
8. Dim ond pan fydd y rhifau'n cael eu rhoi yn y drefn gywir y gellir stopio'r amserydd ac agor y porth ar gyfer Buddy.
9. Cofnodwch faint o amser a gymerodd y dosbarth i gwblhau Her Allwedd Buddy.

**NSPCC**

# Her Allwedd Buddy



## Stori

Mae Buddy ar ei ffordd i'r neuadd chwaraeon pan mae fortects yn agor yn y coridor. Mae'n edrych y tu mewn i'r fortects ac yn gweld amrywiaeth o liwiau, synau a delweddau 3D. Byddai wrth ei fodd yn ei archwilio ond mae angen iddo fynd i'w wers felly mae'n troi a gadael. Wrth iddo droi i ffwrdd, mae ei fag yn cael ei sugno i mewn i'r fortects. Cyn i'r fortects gau, mae'n taflu pethau allan sy'n ymddangos fel pedwar darn o allwedd. Efallai, gyda'r allwedd gyfan, y byddai'n gallu agor y fortects a chael ei fag yn ôl mewn pryd ar gyfer y wers.

Mewn grwpiau, eich tasg yw helpu Buddy drwy ddatrys y posau i dorri'r cod a dod o hyd i'r darnau sydd ar goll. Cyfunwch eich codau i agor y porth a chael bag Buddy. Mae gennych chi awr i gwblhau'r dasg.



## Atebion (awgrymiadau mewn cromfachau)

### Coch

- 12
- 25
- 21 (1918-1939)
- 3 (mae rhai tiwbiau wedi'u blocio)
- 6 (swm dau o'r rhif uchod - dilyniant 'Fibonacci')
- 8
- 7
- 13
- 87 (edrychwch arno o safbwynt car yn gyrru i mewn)

= 182

### Oren

- 1
- 39
- 12
- 13
- 87
- 29
- 10 (Rhif ffôn Childline yw 0800 1111)
- 12
- 15

= 218

### Melyn

- 11 (yn byw un drws i fyny o'r Prif Weinidog)
- 10 (Rhif ffôn Childline yw 0800 1111)
- 14
- 32
- 33
- 84
- 25
- 13
- 32 (dim ond un sydd heb adlewyrchiad sy'n gymesur)

= 254

### Gwyrdd

- 12
- 25
- 9
- 9
- 33
- 9
- 10 (Rhif ffôn Childline yw 0800 1111)
- 33
- 0 (wedi ei wneud yn ddiweddar yn ddrama deledu, hefyd gêm grid)

= 140

### Glas

- 8
- 39
- 1
- 7
- 10
- 25
- 32 (dim ond un sydd heb adlewyrchiad sy'n gymesur)
- 29
- 16

= 167

### Porffor

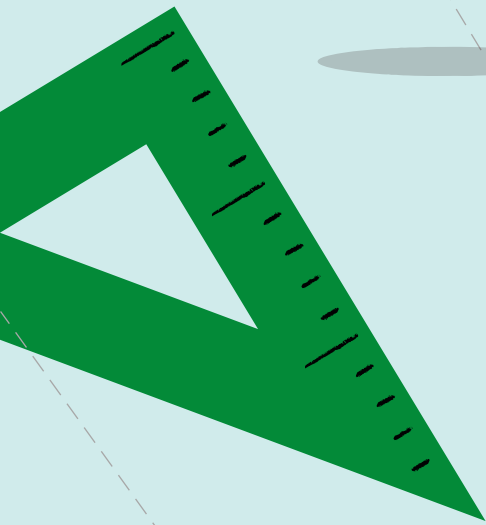
- 33
- 10 (Rhif ffôn Childline yw 0800 1111)
- 88
- 82 (mae gan flychau X ac Y 2 siâp bedair ochr ac un cylch. Dim ond un siâp llwyd sydd ganddyn nhw hefyd)
- 14
- 3 (mae rhai tiwbiau wedi'u blocio)
- 6 (swm dau o'r rhif uchod - dilyniant 'Fibonacci')
- 32
- 16

= 284

Y dilyniant cod terfynol (y rhif mwyaf o atebion bob grŵp o'r lleiaf i'r mwyaf): **33, 39, 84, 87, 87, 88**

Stopiwch yr amserydd! Da iawn - rydych chi wedi helpu Buddy i gael ei fag a chyrraedd y wers.

# Her Allwedd Buddy



Diwrnod  
Rhif

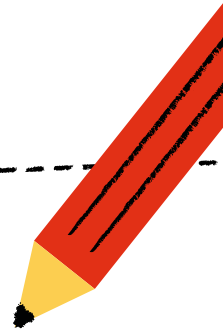
**NSPCC**

©NSPCC 2025. Y Gymdeithas Genedlaethol er Atal Creulondeb i Blant. Elusen gofrestrdig yng Nghymru a Lloegr 216401, Yr Alban SC037717 a Jersey 384. Lluniau gan Jamie Nash. J20255114.

 **OXFORD**  
UNIVERSITY PRESS

Mae'r Diwrnod Rhifau'n cael ei gefnogi gan Oxford University Press, dan arweiniad yr NSPCC.

# Her Allwedd Buddy



## Tîm glas - cliwiau

Atebwch bob cwestiwn mor gyflym a chywir â phosibl. Rhowch ateb (rhif) pob un o'r naw cwestiwn yn y tabl. Ar ôl gwneud hyn, defnyddiwch y daflen torri'r cod i ddod o hyd i'r llythyren gyfatebol a fydd yn nodi lleoliad darn o'r allwedd.

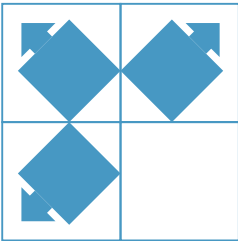
Ar ôl i'r dosbarth roi'r deg darn at ei gilydd, dywedwch wrth eich athro beth yw'r rhif mwyaf yn eich atebion. Yn olaf, rhowch rif mwyaf pob tîm o'r lleiaf i'r mwyaf i greu'r côd terfynol. Os yw'r cod yn gywir, bydd yr amser ydd yn stopio, a byddwch wedi cwblhau Her Allwedd Buddy!

|      |   |   |   |   |   |   |   |   |   |
|------|---|---|---|---|---|---|---|---|---|
| ATEB | 1 | 2 | 3 | 4 | 5 | 6 | 7 | 8 | 9 |
| RHIF |   |   |   |   |   |   |   |   |   |

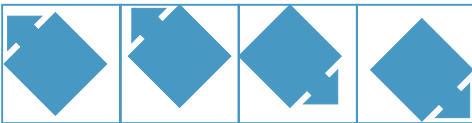
ATEB MWYAF: \_\_\_\_\_

1. Os yw cyfaint ciwb yn  $512\text{cm}^3$ , beth yw hyd un ochr?

2. Mae'r sgwâr mawr yn cynnwys sgwariau llai sy'n creu patrwm



Pa un o'r pedwar siâp isod sy'n cwblhau'r patrwm?



29

32

39

42

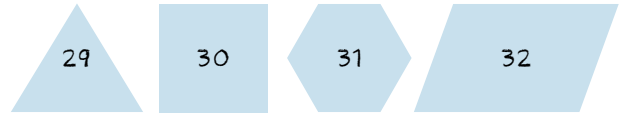
3. Pa rif sydd ar gryd gôl-geidwad mewn tîm pêl-droed a phrop pen rhydd mewn tîm rygbi?

4. Pa rif sydd gan Ryfeddodau'r Byd a diod lemonêd penodol yn gyffredin?

5. Beth fyddwch chi'n ei gael wrth adio ail ddigid, digid olaf ond un a digid olaf rhif ffôn Childline?

6. Mae pâr o esgidiau a siwmpwr yn costio £150. Mae'r esgidiau'n costio £100 yn fwy na'r siwmpwr. Faint mae'r siwmpwr yn ei gostio?

7. Mae gan y pedwar siâp hyn i gyd rywbeth yn gyffredin, ac eithrio un. Pa un sy'n wahanol?

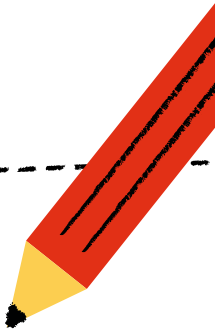
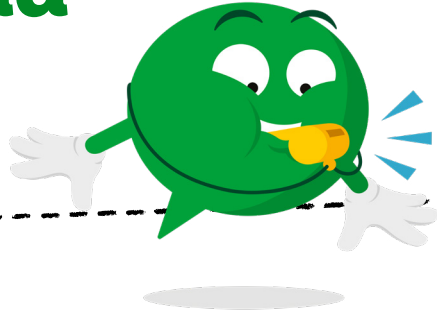


8. Beth yw'r 10fed rhif cysefin rhwng 1 a 100?

9. Beth yw'r ateb?

$$\begin{array}{c}
 \text{Buddy with calculator} + \text{Buddy with calculator} + \text{Buddy with calculator} = 30 \\
 \text{Buddy with calculator} + \text{Buddy with calculator} + \text{Buddy with calculator} = 20 \\
 \text{Buddy with calculator} + \text{Buddy with calculator} + \text{Buddy with calculator} = 7 \\
 \text{Buddy with calculator} + \text{Buddy with calculator} + \text{Buddy with calculator} \times \text{Buddy with calculator} = ?
 \end{array}$$

# Her Allwedd Buddy



## Tîm gwyrdd - cliwiau

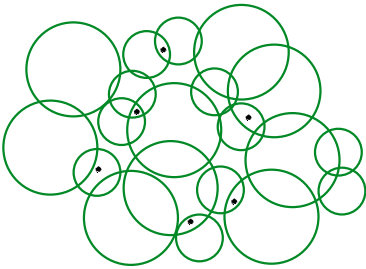
Atebwch bob cwestiwn mor gyflym a chywir â phosibl. Rhowch ateb (rhif) pob un o'r naw cwestiwn yn y tabl. Ar ôl gwneud hyn, defnyddiwch y daflen torri'r cod i ddod o hyd i'r llythyren gyfatebol a fydd yn nodi lleoliad darn o'r allwedd.

Ar ôl i'r dosbarth roi'r allwedd at ei gilydd, dywedwch wrth eich athro beth yw'r rhif mwyaf yn eich atebion. Yn olaf, rhowch rif mwyaf pob tîm o'r lleiaf i'r mwyaf i greu'r cod terfynol. Os yw'r cod yn gywir, bydd yr amserydd yn stopio, a byddwch wedi cwblhau Her Allwedd Buddy.

|      |   |   |   |   |   |   |   |   |   |
|------|---|---|---|---|---|---|---|---|---|
| ATEB | 1 | 2 | 3 | 4 | 5 | 6 | 7 | 8 | 9 |
| RHIF |   |   |   |   |   |   |   |   |   |

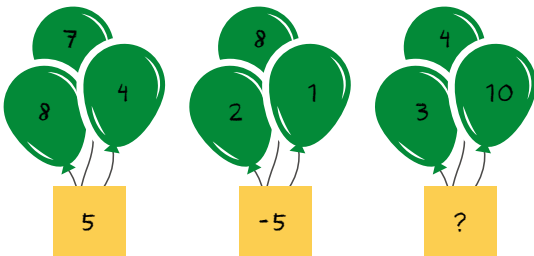
ATEB MWYAF: \_\_\_\_\_

1. Sawl cylch sy'n cynnwys dotiau?



2. Mae pâr o esgidiau a siwmpwr yn costio £150. Mae'r esgidiau'n costio £100 yn fwy na'r siwmpwr. Faint mae'r siwmpwr yn ei gostio?

3. Allwch chi ddod o hyd i'r rhif sydd ar goll?



4. Beth yw  $3^2$ ?

5. Beth yw gwerth D?

|    |   |   |   |    |
|----|---|---|---|----|
| 9  | + | B | = | 19 |
| +  |   | + |   | +  |
| A  | + | 8 | = | 14 |
| =  |   | = |   | =  |
| 15 | + | C | = | D  |

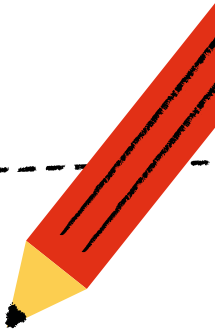
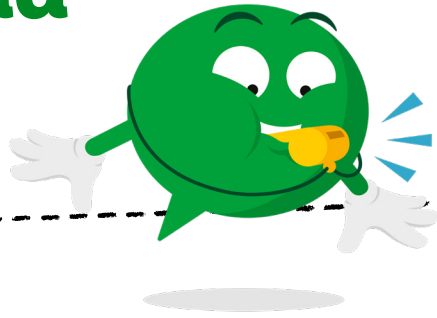
6. Tynnwch y rhifau Rhufeinig hyn.  $LVI - XLVII = ?$

7. Beth fyddwch chi'n ei gael wrth adio ail ddigid, digid olaf ond un a digid olaf rhif ffôn Childline?

8. BETH YW PAN MAE :  $4 \times \text{} - 99 - \text{} = 0$

9. Yng nghyfres ffuglen yr awdur Malorie Blackman, pa rif sy'n cynrychioli'r is-ddosbarth y mae Callum yn perthyn iddo?

# Her Allwedd Buddy



## Tîm Oren – cliwiau

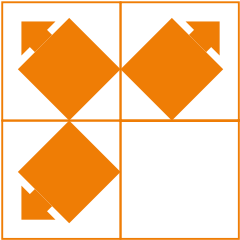
Atebwch bob cwestiwn mor gyflym a chywir â phosibl. Rhowch ateb (rhif) pob un o'r naw cwestiwn yn y tabl. Ar ôl gwneud hyn, defnyddiwch y daflen torri'r cod i ddod o hyd i'r llythyren gyfatebol a fydd yn nodi lleoliad darn o'r allwedd.

|      |   |   |   |   |   |   |   |   |   |
|------|---|---|---|---|---|---|---|---|---|
| ATEB | 1 | 2 | 3 | 4 | 5 | 6 | 7 | 8 | 9 |
| RHIF |   |   |   |   |   |   |   |   |   |

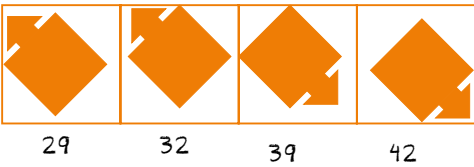
Ar ôl i'r dosbarth roi'r allwedd at ei gilydd, dywedwch wrth eich athro beth yw'r rhif mwyaf yn eich atebion. Yn olaf, rhowch rif mwyaf pob tîm o'r lleiaf i'r mwyaf i greu'r cod terfynol. Os yw'r cod yn gywir, bydd yr amserydd yn stopio, a byddwch wedi cwblhau Her Allwedd Buddy.

ATEB MWYAF: \_\_\_\_\_

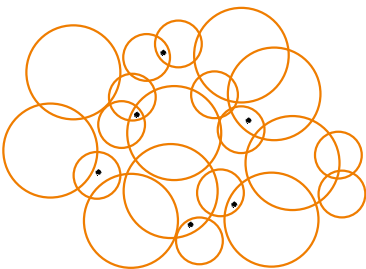
- Pa rif sydd ar gryd gôl-geidwad mewn tîm pêl-droed a phrop pen rhydd mewn tîm rygbi?
- Mae'r sgwâr mawr yn cynnwys sgwariau llai sy'n creu patrwm.



Pa un o'r pedwar siâp isod sy'n cwblhau'r patrwm?



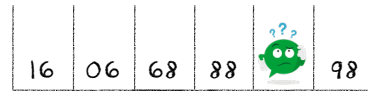
- Sawl cylch sy'n cynnwys dotiau?



- Sawl triongl sydd yn y siâp hwn?



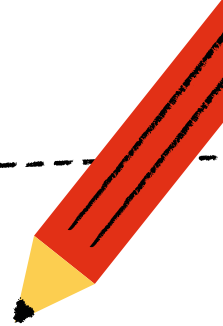
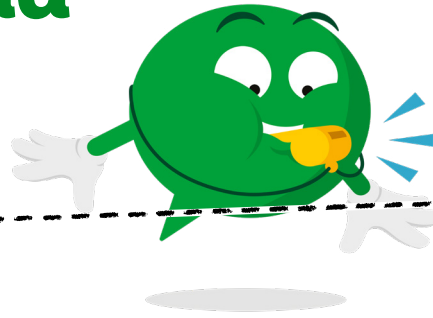
- Ym mha le parcio mae Buddy?



- Beth yw'r 10fed rhif cysefin rhwng 1 a 100?
- Beth fyddwch chi'n ei gael wrth adio ail rif, rhif olaf ond un a rhif olaf rhif ffôn Childline?
- Yn ôl y gân draddodiadol, sawl diwrnod sy'n rhan o ddathliad y Nadolig?
- Beth yw'r ateb i hyn?

+ + = 30  
 + + = 20  
 + + = 7  
 + + x = ?

# Her Allwedd Buddy



## Tîm piws - cliwiau

Atebwch bob cwestiwn mor gyflym a chywir â phosibl. Rhowch ateb (rhif) pob un o'r naw cwestiwn yn y tabl. Ar ôl gwneud hyn, defnyddiwch y daflen torri'r cod i dddod o hyd i'r llythyren gyfatebol a fydd yn nodi lleoliad darn o'r allwedd.

Ar ôl i'r dosbarth roi'r allwedd at ei gilydd, dywedwch wrth eich athro beth yw'r rhif mwyaf yn eich atebion. Yn olaf, rhowch rif mwyaf pob tîm o'r lleiaf i'r mwyaf i greu'r cod terfynol. Os yw'r cod yn gywir, bydd yr amser ydd yn stopio, a byddwch wedi cwblhau Her Allwedd Buddy.

|      |   |   |   |   |   |   |   |   |   |
|------|---|---|---|---|---|---|---|---|---|
| ATEB | 1 | 2 | 3 | 4 | 5 | 6 | 7 | 8 | 9 |
| RHIF |   |   |   |   |   |   |   |   |   |

ATEB MWYAF: \_\_\_\_\_


1. Beth yw gwerth D?

|    |   |   |   |    |
|----|---|---|---|----|
| 9  | + | B | = | 19 |
| +  |   | + |   | +  |
| A  | + | 8 | = | 14 |
| =  |   | = |   | =  |
| 15 | + | C | = | D  |


2. Beth fyddwch chi'n ei gael wrth adio ail ddigid, digid olaf ond un a digid olaf rhif ffôn Childline?

3. Pa rif yw quatre-vingt-huit yn Ffrangeg, achtundachtzig yn Almaeneg ac ochenta y ocho yn Sbaeneg?


4. Pa un o'r pedwar blwch isod sydd fwyaf tebyg i'r blychau sydd â'r labeli X ac Y?




82



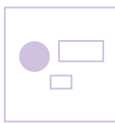
81




80



79

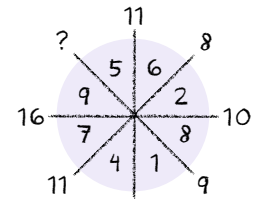


X

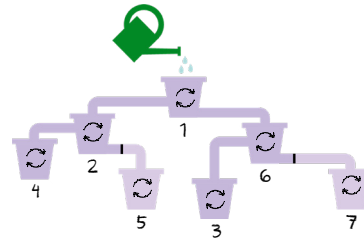


Y

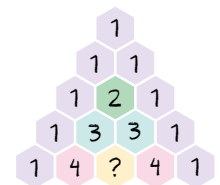
5. Allwch chi dddod o hyd i'r rhif sydd ar goll?



6. Pa dwb wedi'i ailgylchu fydd yn cael ei lenwi gyntaf?





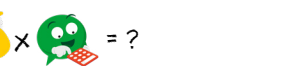



7. Beth yw gwerth y rhif sydd ar goll yn y diagram hwn?

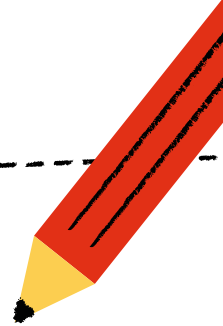
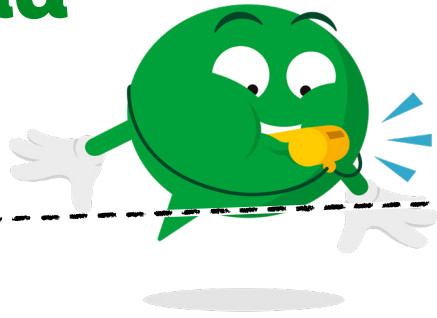


8. Tynnwch y rhifau Rhufeinig hyn. LVI - XLVII = ?

9. Beth yw'r ateb i hyn?

 = 30  
 = 20  
 = 7  
 +  ×  = ?

# Her Allwedd Buddy



## Tîm coch - cliwiau

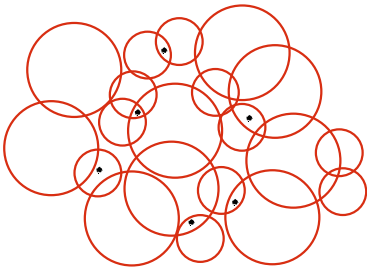
Atebwch bob cwestiwn mor gyflym a chywir â phosibl. Rhowch ateb (rhif) pob un o'r naw cwestiwn yn y tabl. Ar ôl gwneud hyn, defnyddiwch y daflen torri'r cod i ddot o hyd i'r llythyren gyfatebol a fydd yn nodi lleoliad darn o'r allwedd.

Ar ôl i'r dosbarth roi'r allwedd at ei gilydd, dywedwch wrth eich athro beth yw'r rhif mwyaf yn eich atebion. Yn olaf, rhowch rif mwyaf pob tîm o'r lleiaf i'r mwyaf i greu'r cod terfynol. Os yw'r cod yn gywir, bydd yr amser ydd yn stopio, a byddwch wedi cwblhau Her Allwedd Buddy.

|      |   |   |   |   |   |   |   |   |   |
|------|---|---|---|---|---|---|---|---|---|
| ATEB | 1 | 2 | 3 | 4 | 5 | 6 | 7 | 8 | 9 |
| RHIF |   |   |   |   |   |   |   |   |   |

ATEB MWYAF: \_\_\_\_\_

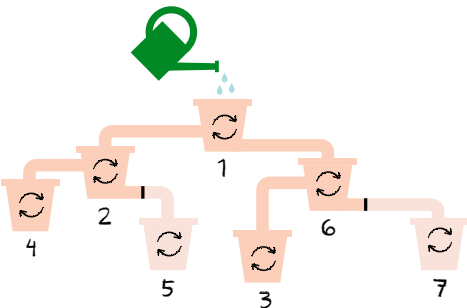
1. Sawl cylch sy'n cynnwys dotiau?



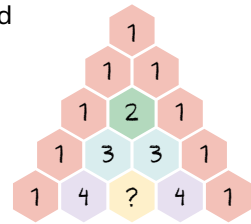
2. Mae pâr o esgidiau a siwmpwr yn costio £150. Mae'r esgidiau'n costio £100 yn fwy na'r siwmpwr. Faint mae'r siwmpwr yn ei gostio?

3. Sawl blwyddyn oedd rhwng diwedd y Rhyfel Byd Cyntaf a dechrau'r Ail Ryfel Byd?

4. Pa dwb wedi'i ailgylchu fydd yn cael ei lenwi gyntaf?



5. Beth yw gwerth y rhif sydd ar goll yn y diagram hwn?



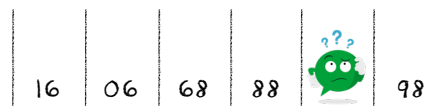
6. Os yw cyfaint ciwb yn  $512\text{cm}^3$ , beth yw hyd un ochr?

7. Pa rif sydd gan Ryfeddodau'r Byd a diod lemonêd penodol yn gyffredin?

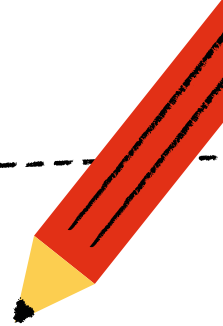
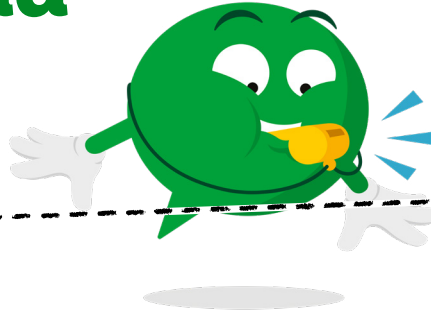
8. Sawl triongl sydd yn y siâp hwn?



9. Ym mha le parcio mae Buddy?



# Her Allwedd Buddy



## Tîm melyn - cliwiau

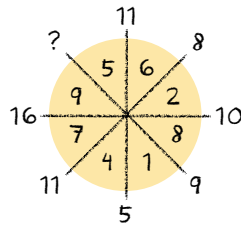
Atebwch bob cwestiwn mor gyflym a chywir â phosibl. Rhowch ateb (rhif) pob un o'r naw cwestiwn yn y tabl. Ar ôl gwneud hyn, defnyddiwch y daflen torri'r cod i ddod o hyd i'r llythyren gyfatebol a fydd yn nodi lleoliad darn o'r allwedd.

|      |   |   |   |   |   |   |   |   |   |
|------|---|---|---|---|---|---|---|---|---|
| ATEB | 1 | 2 | 3 | 4 | 5 | 6 | 7 | 8 | 9 |
| RHIF |   |   |   |   |   |   |   |   |   |

Ar ôl i'r dosbarth roi'r allwedd at ei gilydd, dywedwch wrth eich athro beth yw'r rhif mwyaf yn eich atebion. Yn olaf, rhowch rif mwyaf pob tîm o'r lleiaf i'r mwyaf i greu'r cod terfynol. Os yw'r cod yn gywir, bydd yr amser ydd yn stopio, a byddwch wedi cwblhau Her Allwedd Buddy.

ATEB MWYAF: \_\_\_\_\_

- Ym mha rif mae Canghellor y Trysorlys yn byw yn Stryd Downing?
- Beth fyddwch chi'n ei gael wrth adio ail rif, rhif olaf ond un a rhif olaf rhif ffôn Childline?
- Allwch chi ddod o hyd i'r rhif sydd ar goll?



- Beth yw '?'

$$\text{Buddy with sunglasses} + \text{Buddy with red tie} + \text{Buddy with sunglasses} = 24$$

$$27 = \text{Buddy with lightbulb} + \text{Buddy with lightbulb} + \text{Buddy with lightbulb}$$

$$\text{Buddy with lightbulb} = \text{Buddy with lightbulb}$$

$$\text{Buddy with red tie} = \text{Buddy with lightbulb} - 5$$

$$\text{Buddy with lightbulb} + \text{Buddy with red tie} + \text{Buddy with sunglasses} + \text{Buddy with lightbulb} = ?$$

- Beth yw gwerth D?

|    |   |   |   |    |
|----|---|---|---|----|
| 9  | + | B | = | 19 |
| +  |   | + |   | +  |
| A  | + | 8 | = | 14 |
| =  |   | = |   | =  |
| 15 | + | C | = | D  |

- Beth yw LXXXIV mewn rhifau Rhufeinig?
- Mae pâr o esgidiau a siwmpwr yn costio £150. Mae'r esgidiau'n costio £100 yn fwy na'r siwmpwr. Faint mae'r siwmpwr yn ei gostio?
- Sawl triongl sydd yn y siâp hwn?
- Mae gan y pedwar siâp hyn i gyd rywbeth yn gyffredin, ac eithrio un. Pa un sy'n wahanol?

