

# amser egHwyl!

diwrnod plentyndod

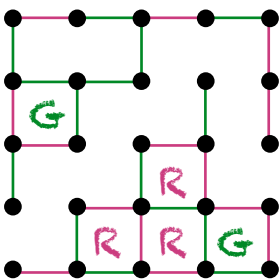
beth am  
chwarae!

Cynradd/Uwchradd  
Cyfarwyddiadau i athrawon

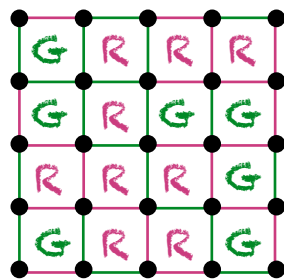
## Gemau Papur a Beiro

### Dotiau a bocsys

- I chwarae dotiau, mae angen sgwâr o ddotiau arnoch chi ar y dudalen (dechreuwch gyda 6×6 a heriwch eich plant i fynd i fyny at 30×30 neu fwy).
- Ar ôl creu'r sgwâr, bydd y chwaraewyr (2 neu fwy) yn eu tro yn defnyddio beiro lliw gwahanol i lunio llinellau rhwng y dotiau. Pan fydd chwaraewr yn ffurfio sgwâr gyda'i linell, gall roi llythyren gyntaf ei enw yn y sgwâr hwnnw a chael tro arall.
- Mae'r gêm yn parhau nes bydd yr holl linellau rhwng y dotiau wedi'u llunio a'r enillydd yw'r chwaraewr sydd wedi hawlio'r nifer fwyaf o focsys.



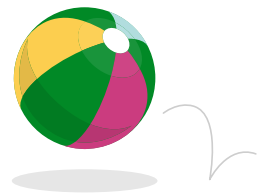
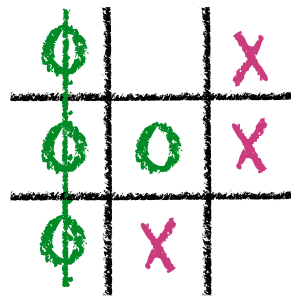
Mae'r chwaraewyr yn cymryd eu tro i lunio llinell a chreu bocsys



Chwaraewr 'R' sy'n ennill gan iddo hawlio'r nifer fwyaf o focsys

### Gêm OXO

- Mae'r gêm syml o OXO yn gêm i ddau chwaraewr.
- Mae'r gêm yn dechrau gyda naw lle gwag ar bapur – cyfeiriwch at y diagram isod. Mae un chwaraewr yn dechrau (yn cymryd ei dro fel y chwaraewr cyntaf) drwy roi X mewn un sgwâr. Mae'r chwaraewr nesaf yn rhoi O mewn sgwâr arall.
- Mae'r gêm yn parhau nes bod tri X neu O mewn rhes neu nes bod pob sgwâr wedi'i lenwi – gêm gyfartal, a elwir hefyd yn gêm y gath.



**NSPCC**  
CYMRU | WALES

©NSPCC 2022. Elusen cofrestredig yng Nghymru a Lloegr  
rhif 216401. Yr Alban SC037717 a Jersey 384.

Partner Manwerthu



Partner Cyfryngau

sky cares

Cefnogir Diwrnod Plentyndod gan Lidl a Sky Cares, dan arweiniad yr NSPCC.

# amser egHwyl

diwrnod plentyndod

beth am  
chwarae!

Cynradd/Uwchradd  
Cyfarwyddiadau i athrawon

## Gemau Papur a Beiro

### Llongau Rhyfel

- Gêm i ddau chwaraewr. Mae'r ddau chwaraewr yn rhannu eu papur ac yn llunio dau grid 10 x 10, gan rifo 1 - 10 i lawr yr ochr fertigol ac A - J ar draws y top.
- Enwch un grid yn 'Fy Llongau Rhyfel i' a'r llall yn 'Llongau Rhyfel Fy Ngwrthwynebydd'.
- Bydd pob chwaraewr wedyn yn gosod y llongau canlynol ar ei grid. Cludwr (pum sgwâr), llong ryfel (pedwar sgwâr), Criwser (tri sgwâr), llong danfor (tri sgwâr) a llong ddistryw (dau sgwâr). Rhaid lleoli'r llongau'n fertigol neu'n llorweddol (nid yn groesgornel) heb orgyffwrdd. Gall y chwaraewr gysgodi'r ardaloedd lle mae eu llongau nhw. Gwnewch yn siŵr bod eich grid wedi'i guddio oddi wrth eich gwrthwynebydd.
- Pan fydd hyn wedi'i gwblhau, bydd y chwaraewr yn barod i chwarae'r gêm.

	1	2	3	4	5	6	7	8	9	10
A										
B							M			
C										
D										
E			M							
F							H	H		
G										
H										
I										
J										

Fy Llongau Rhyfel i

- Nod y gêm yw dod o hyd i longau rhyfel eich gwrthwynebydd a'u 'suddo'. Ar ôl penderfynu pwy sy'n mynd gyntaf, mae'r chwaraewr yn dyfalu sgwâr penodol ar y grid, er enghraifft A4 neu D7. Bydd ei wrthwynebydd yn gwirio'r sgwâr hwn yn erbyn ei grid ef ac yn rhoi gwybod i'w wrthwynebydd os bydd yn 'taro' ei long ryfel neu'n ei 'methu'.
- Yna, gall y chwaraewr gofnodi'r wybodaeth hon ar grid ei Wrthwynebydd. Mae'r chwaraewr hefyd yn cofnodi cynigion eu gwrthwynebydd ar eu grid eu hunain.
- Mae'r chwaraewr arall wedyn yn cymryd ei dro ac yn enwi sgwâr ac mae'r chwarae'n parhau fel hyn.
- Pan fydd chwaraewr wedi taro holl ofodau un o longau ei wrthwynebydd, bydd wedi suddo'r llong honno. Rhaid iddo gael gwybod am hyn er mwyn iddo allu lliwio'r gofodau ar ei grid i ddangos bod llong wedi suddo.
- Mae'r gêm ar ben pan fydd un o'r chwaraewr yn suddo pum llong ryfel ei wrthwynebydd.

	1	2	3	4	5	6	7	8	9	10
A				M						
B										
C										
D	M					H	H	H		
E										
F										
G										
H			M						H	
I									H	
J										

Llongau Rhyfel Fy Ngwrthwynebydd

**NSPCC**  
CYMRU | WALES

©NSPCC 2022. Elusen cofrestredig yng Nghymru a Lloegr  
rhif 216401. Yr Alban SC037717 a Jersey 384.

Partner Manwerthu



Partner Cyfryngau

sky cares

Cefnogir Diwrnod Plentyndod gan Lidl a Sky Cares, dan arweiniad yr NSPCC.

# amser egHwyl!

diwrnod plentyndod

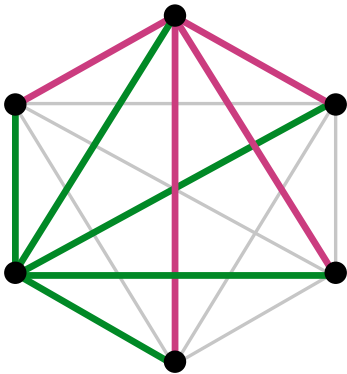
beth am  
chwarae!

Cynradd/Uwchradd  
Cyfarwyddiadau i athrawon

## Gemau Papur a Beiro

### Sim

- Tynnwch lun chwe dot mewn hecsagon.
- Mae dau chwaraewr yn cymryd eu tro i lunio llinell rhwng pob dot yn eu beiro lliw eu hunain.
- Amcan y gêm yw osgoi tynnu llun triongl yn eich beiro lliw chi.



### Pictionary

- Mae'r chwaraewr yn ysgrifennu ymadroddion/gwrthrychau cyffredin yn gyfrinachol ar ddarnau o bapur ac yn eu plygu.
- Mae'r artist cyntaf a ddewisir yn dewis ymadrodd ar hap, yna mae'n rhaid iddo dynnu llun a chael y lleill i ddyfalu'r ymadrodd heb siarad nac ysgrifennu llythrennau na symbolau.
- Ar ôl dyfalu'n gywir, bydd artist newydd yn cael ei ddewis. Amrywiad: yn lle ymadroddion cyffredin, ysgrifennwch lyfrau, cymeriadau/enwogion neu ffilmiau.

### Ffôn papur

- Mae tri pherson neu fwy yn dechrau gyda darn o bapur yr un. Ar frig y dudalen, maen nhw i gyd yn tynnu llun ac yn trosglwyddo'r papur i'r chwaraewr nesaf.
- Gyda'r darn newydd hwn o bapur, bydd pob person yn ysgrifennu brawddeg o dan y llun ac yna'n plygu top y papur drosodd fel mai dim ond y frawddeg y gellir ei gweld. Bydd y darn hwn o bapur wedyn yn cael ei roi i'r chwaraewr nesaf a fydd yn tynnu llun i gyd-fynd â'r frawddeg.
- Mae pob chwaraewr unwaith eto'n plygu'r papur, felly dim ond y llun sy'n gallu cael ei weld, ac yn ei basio ymlaen.
- Mae'r gêm yn parhau nes bod dim mwy o le. Gall pob chwaraewr agor y papur wedyn i weld y lluniau doniol.

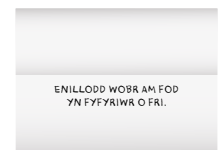
1. Tynnwch lun



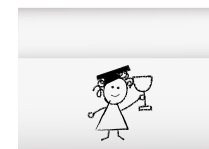
2. Ysgrifennwch frawddeg



3. Plygwch y papur



4. Tynnwch lun



5. Parhewch â'r gêm nes bod dim mwy o le



**NSPCC**  
CYMRU | WALES

©NSPCC 2022. Elusen cofrestredig yng Nghymru a Lloegr  
rhif 216401. Yr Alban SC037717 a Jersey 384.

Partner Manwerthu



Partner Cyfryngau

sky cares

Cefnogir Diwrnod Plentyndod gan Lidl a Sky Cares, dan arweiniad yr NSPCC.

# amser egHwyl!

diwrnod plentyndod

beth am  
chwarae!

Cynradd/Uwchradd  
Cyfarwyddiadau i athrawon

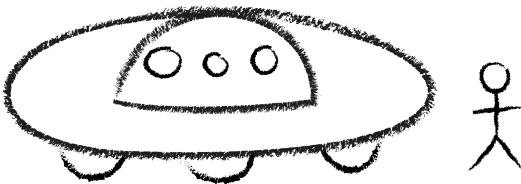
## Gemau Papur a Beiro

### Gofodwr

- Mae chwaraewr yn meddwl am air ac mae'n rhaid i'r chwaraewyr eraill ei ddyfalu. Ar gyfer pob llythyren anghywir, bydd y chwaraewr yn tynnu llun un elfen o'r gofodwr.

E H  
B A  
R F  
T K  
S W  
G C

Dyfalu anghywir



G F O D R

### Sgwâr Geiriau

- Mae dau neu fwy o chwaraewyr yn tynnu llun grid 4x4 neu 5x5.
- Yna bydd pob chwaraewr yn cymryd ei dro i enwi llythyren. Wrth i bob llythyren gael ei galw, rhaid i'r chwaraewyr ei hysgrifennu yn un o'r celloedd yn eu grid ar unwaith.
- Gall chwaraewyr ddewis unrhyw llythyren a gellir ailadrodd llythrennau.
- Pan fydd y grid yn llawn, bydd y chwaraewyr yn adio eu sgoriau, sy'n seiliedig ar nifer y geiriau maen nhw wedi'u cael.

C	E	R	T
A	L	T	O
N	B	A	R
U	O	S	I

#### Sgorio ar gyfer 4x4:

Cyfanswm o eiriau  
4 llythyren, yn  
fertigol, yn  
llorweddol ac yn  
groesgornel.

R	Y	G	B	I
Y	L	A	T	N
G	A	R	E	J
B	I	E	N	A
I	N	J	A	N

#### Sgorio ar gyfer 5x5:

Mae gair 5 llythyren  
yn sgorio 10 pwynt  
Mae gair 4 llythyren  
yn sgorio 5 pwynt  
Mae gair 3 llythyren  
yn sgorio 4 pwynt

**NSPCC**  
CYMRU | WALES

©NSPCC 2022. Elusen cofrestredig yng Nghymru a Lloegr  
rhif 216401. Yr Alban SC037717 a Jersey 384.

Partner Manwerthu



Partner Cyfryngau

sky cares

Cefnogir Diwrnod Plentyndod gan Lidl a Sky Cares, dan arweiniad yr NSPCC.

# amser egHwyl!

diwrnod plentyndod

**beth am  
chwarae!**

Cynradd/Uwchradd  
Cyfarwyddiadau i athrawon

## Gemau Papur a Beiro

### Gêm enwau yn yr het

- Gall unrhyw nifer o chwaraewyr chwarae'r gêm hon. Rhannwch yn dimau o'r un maint.
- Mae pob chwaraewr yn ysgrifennu enwau pedwar person enwog ar ddarnau gwahanol o bapur; gallent fod yn actorion enwog, yn wleidyddion, yn gymeriadau mewn llyfr, yn sêr chwaraeon, yn gymeriadau hanesyddol ac ati.
- Yna, caiff yr enwau hyn eu plygu a'u rhoi mewn het/bocs/powlen. Bydd y tîm sy'n mynd gyntaf yn penderfynu pa aelod o'r tîm fydd yn dewis gyntaf, yna bydd gan y person hwnnw un funud i weld faint o enwau o'r het y gall aelodau'r tîm eu dyfalu'n gywir o'i ddisgrifiad. Ar yr amod nad yw'n dweud yr enw, gall ddisgrifio'r person fel y mynno. Dim ond i'w dîm ei hun y bydd y chwaraewr yn disgrifio. Rhaid i'r tîm arall gadw'n dawel os ydyn nhw wedi dyfalu'r ateb. Byddan nhw'n dal i fynd nes bod eu munud ar ben. Bydd y tîm yn dal gafael ar yr enwau maen nhw wedi'u dyfalu'n gywir.
- Mae chwarae wedyn yn mynd i'r tîm nesaf ac mae eu munud nhw'n dechrau. Bydd y chwarae'n parhau o un tîm i'r llall nes bydd yr holl enwau wedi cael eu defnyddio.
- Ar y pwynt hwn, cyfrwch faint o enwau mae eich tîm wedi'u dyfalu'n gywir a chadw cofnod o sgôr pob tîm. Yna, mae'r enwau i gyd yn cael eu plygu a'u dychwelyd i'r het ac mae rownd 2 yn dechrau.

- Caiff rownd dau ei chwarae yn yr un ffordd yn union ond wrth ddisgrifio'r person dim ond tri gair y gellir eu defnyddio (cofiwch y bydd yr holl enwau wedi cael eu clywed unwaith yn barod – felly talwch sylw yn ystod y rownd gyntaf).
- Mae'r chwarae'n parhau eto nes bydd pob enw wedi'i ddyfalu ac unwaith eto bydd y sgoriau'n cael eu cyfrif a'u cofnodi. Caiff yr enwau eu dychwelyd i'r het ac mae rownd tri yn dechrau.
- Yn rownd tri, dim ond UN gair y gallwch chi ei ddefnyddio i ddisgrifio'r person. Dewiswch eich gair yn ofalus er mwyn i'ch tîm allu dyfalu. Parhewch o un tîm i'r llall nes bod yr holl enwau wedi'u dyfalu ac unwaith eto, cadwch gofnod o'r sgoriau. Yna, bydd yr enwau'n cael eu dychwelyd i'r het ar gyfer y rownd derfynol.
- Yn rownd pedwar, mae'n rhaid i'r chwaraewyr actio'r person maen nhw'n ei ddewis o'r het.
- Fel o'r blaen, parhewch hyd nes y bydd yr holl enwau wedi'u dyfalu. Mae pob tîm yn ychwanegu eu hatebion cywir at eu sgoriau o'r rowndiau blaenorol, a'r tîm buddugol yw'r un sydd â'r sgôr uchaf.

**NSPCC**  
CYMRU | WALES

©NSPCC 2022. Elusen cofrestredig yng Nghymru a Lloegr  
rhif 216401. Yr Alban SC037717 a Jersey 384.

Partner Manwerthu



Partner Cyfryngau

sky cares

Cefnogir Diwrnod Plentyndod gan Lidl a Sky Cares, dan arweiniad yr NSPCC.