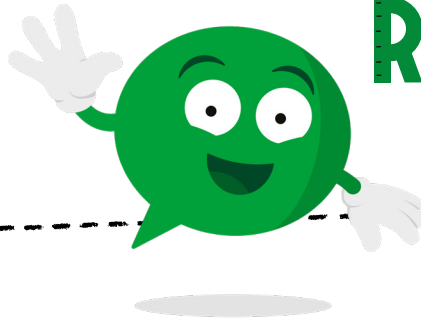


# Her Allwedd Buddy

SYMUDIAD YSTAFELL DDOSBARTH

Diwrnodly  
Rhif



## Beth yw Her Allwedd Buddy?

Gêm yw Her Allwedd Buddy lle mae disgyblion yn datrys posau mathemateg i ddod o hyd i ddarnau o allwedd. Gall y dosbarth cyfan ei chwarae gyda'i gilydd.

Bydd pob ateb cywir yn datgelu lleoliad darn cudd o'r allwedd sydd wedi'i guddio yn yr ystafell ddosbarth. Mae deg darn i'r allwedd, fel jig-so.

Ar ôl dod o hyd i'r holl ddarnau, gallwch ddefnyddio'r allwedd i agor y drws hud er mwyn i Buddy ddod drwyddo i ymweld â'r ysgol.

Gallwch amseru'r her a'i chwarae ar draws y grŵp blwyddyn neu'r ysgol, gan nodi'r amseroedd ar fwrdd gwyn. Yr enillwyr fydd y dosbarth sy'n rhoi'r allwedd at ei gilydd ac yn dod o hyd i Buddy gyflymaf.

## Sut mae codi arian

Gall y disgyblion gael eu noddi gan deulu a ffrindiau i gymryd rhan yn Her Allwedd Buddy. Gall teuluoedd godi arian drwy JustGiving neu drwy ddefnyddio ffurflenni noddi a thalu drwy ddull dewisol eich ysgol. Os oes angen cymorth arnoch chi i sefydlu tudalen JustGiving neu ParentPay eich ysgol, dilynwch y cyfarwyddiadau ar dudalen adnoddau Diwrnod y Rhif, neu anfon e-bost atom ni yn [numberday@nspcc.org.uk](mailto:numberday@nspcc.org.uk)

## Yr hyn sydd ei angen arnoch chi:

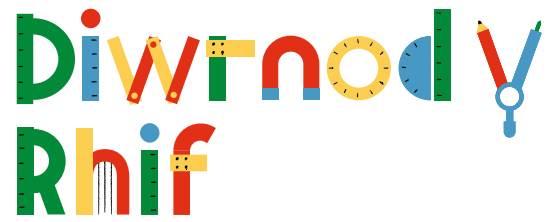
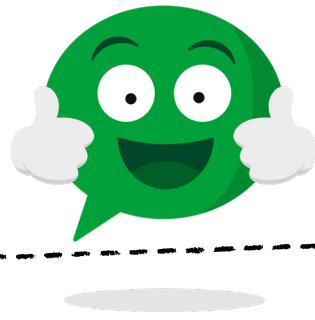
- Copi papur o'r allwedd wedi'i dorri'n ddeg darn - un darn ar gyfer pob cwestiwn
- Taflen cwestiynau'r disgyblion i'r athro ei darllen
- Taflen i ddisgyblion ar gyfer pob bwrdd, neu yn ôl yr angen
- Pensiliau a phapur (ar gyfer y gwaith cyfrifo)
- Tudalen JustGiving ar gyfer yr ysgol neu ffurflen noddi wedi'i hargraffu ar gyfer pob disgybl/teulu, er mwyn i rieni allu talu arian i mewn gan ddefnyddio ParentPay neu opsiwn talu'r ysgol.
- Amserydd (opsiynol)
- Buddy (bydd ysgolion sydd wedi cofrestru i godi arian drwy Her Allwedd Buddy yn cael hwn drwy'r post).

## Sut mae chwarae:

1. Argraffwch lun o'r allwedd a'i dorri'n ddeg darn.
2. Cuddiwch ddarn o'r allwedd yn y lleoliadau canlynol. Mae'r lleoliadau hyn yn bwysig gan eu bod yn ateb y cwestiynau.
  - Dan fin
  - Desg yr athro
  - Wrth ymyl y ffenestr agosaf at y drws
  - Wrth ymyl y bwrdd gwyn
  - Dan ddesg y trydydd plentyn ar y gofrestr
  - I'r dde o'r drws
  - Dan ddesg y plentyn cyntaf ar y gofrestr
  - Yr athro i ddewis lleoliad
  - Yr athro i ddewis lleoliad
  - Yr athro i ddewis lleoliad
3. Rhowch Buddy yn y lleoliad o'ch dewis yn yr ysgol, fel y maes chwarae, y llyfrgell neu rywle allan o olwg y disgyblion.
4. Argraffwch daflenni'r disgyblion a'u dosbarthu.
5. Darllenwch y stori i osod yr olygfa.
6. Dechreuwch yr amserydd (os ydych yn ei ddefnyddio).
7. Rhaid i'r disgyblion weithio gyda'i gilydd i ddatrys y posau a'r cwestiynau.
8. Rhowch amser i'r plant feddwl am ateb i bob cwestiwn. Gofynnwch i'r disgyblion godi eu llaw os ydyn nhw'n meddwl eu bod yn gwybod yr ateb, a dewis un ohonyn nhw i rannu'r ateb â'r dosbarth. Os byddan nhw'n rhoi'r ateb cywir, gofynnwch iddyn nhw gasglu'r darn jig-so o'r lleoliad cudd.
9. Ar ôl i'r disgyblion ateb deg cwestiwn yn gywir, dod o hyd i'r holl ddarnau a rhoi'r allwedd at ei gilydd, bydd y dosbarth wedi llwyddo a gall y disgyblion gwrdd â Buddy.
10. Stopiwch yr amserydd (os ydych chi'n ei ddefnyddio) a chofnodi faint o amser a gymerodd y dosbarth i gwblhau Her Allwedd Buddy.

# Her Allwedd Buddy

SYMUDIAD YSTAFELL DDOSBARTH



## Stori

Mae Buddy yn byw mewn coedwig hudolus lle mae wedi bod yn ymweld ag ysgolion drwy ddrws arbennig mewn coeden hud. Mae Buddy eisiau ymweld ag ysgol <rhoi enw eich ysgol> ond mae'r drws wedi'i gloi ac mae problem gyda'r allwedd. Pan anfonodd Buddy yr allwedd atoch chi, cafodd ei dorri'n ddeg darn!

Allwch chi helpu Buddy drwy ateb y cwestiynau i ddatrys y cliwiau a dod o hyd i ddarnau o'r allwedd o amgylch eich ystafell ddosbarth? Ar ôl rhoi'r allwedd at ei gilydd, byddwch yn gallu agor y drws hud i Buddy a dod o hyd iddo yn eich ysgol. Mae angen i chi geisio cwrdd â Buddy cyn y dosbarthiadau eraill. Pob lwc!

## Cwestiynau ac atebion

Sylwch: mae'n bwysig eich bod yn cuddio'r cliwiau yn y lleoliadau penodol gan fod y lleoliadau'n ymwneud â'r atebion.

1. Cwestiwn torri'r cod ar y daflen i ddisgyblion. (Ateb: dan y bin)
2. Cwblhewch y chwila'r ar y daflen i ddisgyblion. Gofynnwch i'r disgyblion ddod o hyd i'r rhestr o eiriau (sydd wedi'u gosod yn llorweddol a fertigol) a'u lliwio. Yna, gan ddechrau yn y gornel chwith uchaf a mynd ar draws pob llinell, ysgrifennwch y 28 llythyren gyntaf sydd heb eu defnyddio – bydd hyn yn nodi lleoliad y darn nesaf o'r allwedd. (Ateb: Wrth ymyl y ffenestr agosaf at y drws)

W	M	R	T	H	Y	M	C	Y	C	L	Y	F
F	A	E	R	N	E	S	Y	M	I	A	U	S
T	T	R	H	A	G	O	F	S	W	A	F	O
C	H	W	A	R	T	E	R	A	B	T	Y	N
D	E	R	N	W	R	S	I	E	B	W	N	G
P	M	O	N	G	I	W	F	P	T	A	B	L
S	A	W	U	W	O	Y	O	D	I	E	P	M
C	T	S	C	G	N	I	M	E	N	A	W	T
D	E	G	A	Y	G	A	P	A	E	D	T	S
A	G	W	M	H	L	L	U	O	S	I	O	F
G	D	A	M	E	G	S	M	S	P	O	Y	F
P	L	R	W	P	C	A	P	N	M	C	B	E
A	R	W	Y	N	E	B	E	D	D	H	A	R

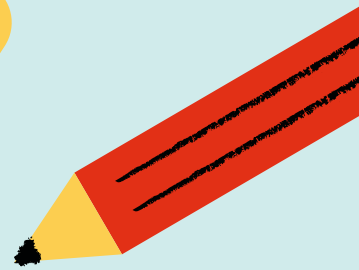
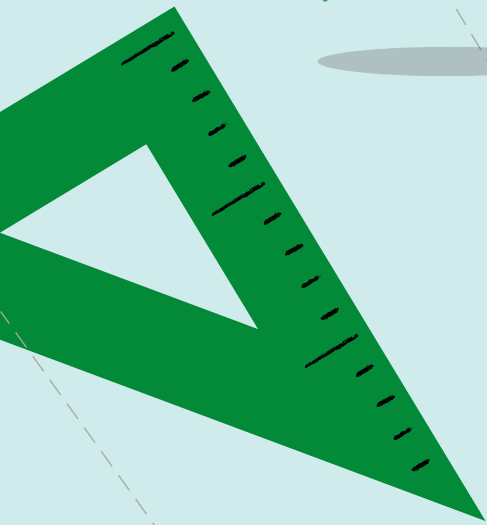
3. Darllenwch y cwestiynau canlynol:  
Mae Harry, Tilly ac Anika yn prynu hufen iâ ar y traeth. Mae hufen iâ Harry yn costio £2.55, mae un Tilly yn costio £1.90 ac mae un Anika yn costio £2.05. Mae Harry yn talu £7, faint o newid mae'n ei gael? Yr athro

sydd i ddewis ble mae'r darn o'r allwedd yn cael ei guddio, neu gellir ei roi ar ôl ateb y cwestiwn. (Ateb: 50c)

4. Cwestiwn torri'r cod ar y daflen i ddisgyblion. (Ateb: uwchben y bwrdd gwyn)
5. Darllenwch y cwestiynau canlynol:  
Mae 6 o blant mewn ystafell ddosbarth, eu henwau yw Ishan, Shira, Penny, Sam, Bhavika a Joe. Rhowch eu henwau yn nhrefn yr wyddor. Ym mha safle mae Joe? Edrychwch o dan ddesg y disgybl sydd yn y safle hwnnw ar gofrestr eich dosbarth i gael eich darn nesaf o'r allwedd. (Ateb: trydydd safle)
6. Atebwch y pos arian ar y daflen i ddisgyblion. Gofynnwch i'r disgyblion gyfrif yr arian a phenderfynu beth yw'r eitem ddrytaf y gallan nhw ei phrynu o'r rhestr siopa. Bydd yr eitem hon yn arwain at y darn nesaf o'r allwedd. (Ateb: desg yr athro)
7. Darllenwch y cwestiynau canlynol:  
Mae dis yn cynnwys y rhifau 1,2,3,4,5 a 6 ar yr ochrau. Mae'r rhifau gyferbyn bob amser yn adio i fyny i 7. Allwch chi baru'r rhifau hyn fel bod pob pâr yn cyfateb i 7? Yr athro sydd i ddewis ble mae darn o'r allwedd yn cael ei guddio, neu gellir ei roi ar ôl ateb y cwestiwn. (Atebion: 1-6, 2-5 a 3-4)
8. Cwestiwn torri'r cod ar y daflen i ddisgyblion. (Ateb: i'r dde o'r drws)
9. Darllenwch y cwestiynau canlynol:  
Mae 6 o bobl mewn ras. Roedd Marco ar ei hôl hi ar y dechrau ac roedd yn y 5ed safle ar y tro cyntaf. Erbyn yr ail dro, roedd Marco wedi mynd heibio un person arall. Erbyn y 3ydd tro, roedd Peter wedi mynd heibio Marco. Yna, dechreuodd Marco godi'r cyflymder, gan fynd heibio rhywun arall ar y 4ydd tro. Yna, yn rhan olaf y ras, rhedodd Marco heibio 3 person arall. Ym mha safle wnaeth Marco orffen? Edrychwch dan gadair y disgybl sydd yn y safle hwnnw ar y gofrestr. (Ateb: 1af)
10. Darllenwch y cwestiynau canlynol:

Yn olaf, mae angen i chi geisio creu diod hud i droi eich athro yn llyffant. Mae angen 24 o goesau i greu'r ddiod hud. Mae gennych chi'r anifeiliaid canlynol i greu'r ddiod hud: pryfed cop (8 coes), madfeill (4 coes) ac ystumod (2 goes). Sut byddech chi'n gwneud eich diod hud? (Enghreifftau o atebion: 3 x pry cop neu 2 x pry cop a 2 x fadfall)

# Her Allwedd Buddy



Diwrnod  
Rhif

**NSPCC**

©NSPCC 2025. Y Gymdeithas Genedlaethol er Atal Creulondeb i Blant. Elusen gofrestrdig yng Nghymru a Lloegr 216401, Yr Alban SC037717 a Jersey 384. Lluniau gan Jamie Nash. J20255114.

 **OXFORD**  
UNIVERSITY PRESS

Mae'r Diwrnod Rhifau'n cael ei gefnogi gan Oxford University Press, dan arweiniad yr NSPCC.

# Her Allwedd Buddy

SYMUDIAD YSTAFELL DDOSBARTH



## Taflen i ddisgyblion

Atebwch y cwestiynau yn y gofod isod:

1.



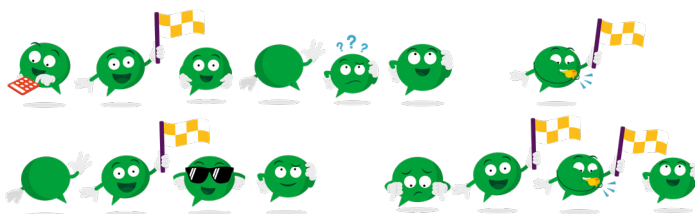
2. Chwiliwch am y geiriau canlynol (sydd wedi'u gosod yn llorweddol a fertigol) a'u lliwio. Yna, gan ddechrau yn y gornel chwith uchaf a mynd ar draws pob llinell, ysgrifennwch y 28 llythyren gyntaf sydd heb eu defnyddio – bydd hyn yn nodi lleoliad y darn nesaf o'r allwedd:

Mathemateg	Adio	Triongl	Od
Cyfrifo	Chwarter	Mwy	Ongl
Sffêr	Naw	Rhannu	Symiau
Pump	Ciwb	Tabl	Arwynebedd
Sgwâr	Deg	Lluosi	



3.

4.



5.

6. Cyfrifwch yr arian a chyfrifo'r eitem ddrytaf y gallwch ei brynu o'r rhestr siopa isod. Bydd yr eitem hon yn arwain at leoliad y darn nesaf o'r allwedd.

- Cyfrifiadur - £250
- Desg yr athro - £50
- Set o baent - £25
- Llyfr celf - £12
- Casgliad o lyfrau - £35



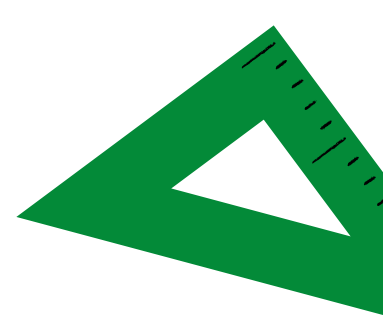
7.

8.



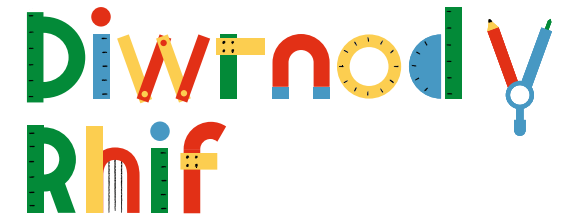
9.

10.



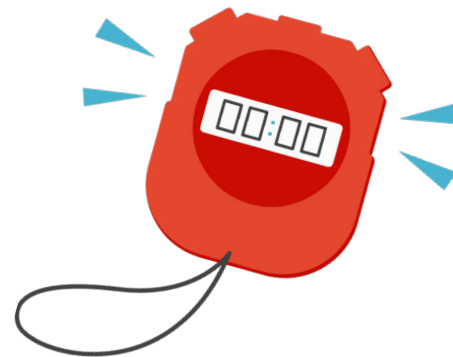
7-9 oed

# Torrwr cod



A	B	C	CH	D	DD	E	F	FF	G	NG	H	I	J	L

LL	M	N	O	P	PH	R	RH	S	T	TH	U	W	Y



# NSPCC

©NSPCC 2025. National Society for the Prevention of Cruelty to Children. Registered charity England and Wales 216401, Scotland SC037717 and Jersey 384. Illustrations by Jamie Nash. J20255114.

\*Supported by



\*Number Day is supported by Oxford University Press, led by NSPCC.