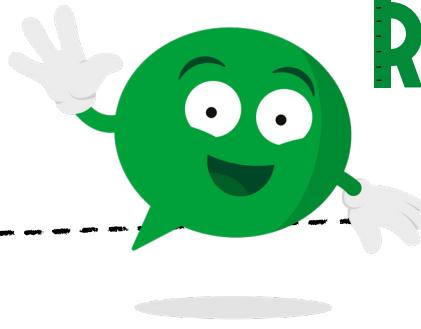


# Her Allwedd Buddy

SYMUDIAD YSTAFELL  
DDOSBARTH CYFYNGEDIG



# Diwrnod y Rhif

## Beth yw Her Allwedd Buddy?

Gêm yw Her Allwedd Buddy lle mae disgyblion yn datrys posau mathemateg i ddod o hyd i ddarnau o allwedd.

Ar gyfer pob ateb cywir, gall yr athro ddatgelu darn cudd o'r allwedd. Mae deg darn i'r allwedd, fel jig-so.

Ar ôl dod o hyd i'r holl ddarnau, gallwch ddefnyddio'r allwedd i agor y drws hud er mwyn i Buddy ddod drwyddo i ymweld â'r ysgol.

Gallwch amseru'r her a'i chwarae ar draws y grŵp blwyddyn neu'r ysgol, gan nodi'r amseroedd ar fwrdd gwyn. Yr enillwyr fydd y dosbarth sy'n rhoi'r allwedd at ei gilydd ac yn dod o hyd i Buddy gyflymaf.

## Sut mae codi arian

Gall y disgyblion gael eu noddi gan deulu a ffrindiau i gymryd rhan yn Her Allwedd Buddy. Gall teuluoedd godi arian drwy JustGiving neu drwy ddefnyddio ffurflenni noddi a thalu drwy ddull dewisol eich ysgol. Os oes angen cymorth arnoch chi i sefydlu tudalen JustGiving neu ParentPay eich ysgol, dilynwch y cyfarwyddiadau ar dudalen adnoddau Diwrnod y Rhif, neu anfon e-bost atom ni yn [numberday@nspcc.org.uk](mailto:numberday@nspcc.org.uk)

## Yr hyn sydd ei angen arnoch chi:

- Copi papur o'r allwedd wedi'i dorri'n ddeg darn - un darn ar gyfer pob cwestiwn
- Taflen cwestiynau'r disgyblion i'r athro ei darllen
- Taflen i ddisgyblion ar gyfer pob bwrdd, neu yn ôl yr angen
- Pensiliau a phapur (ar gyfer y gwaith cyfrifo)
- Tudalen JustGiving ar gyfer yr ysgol neu ffurflen noddi wedi'i hargraffu ar gyfer pob disgybl/teulu, er mwyn i rieni allu talu arian i mewn gan ddefnyddio ParentPay neu opsiwn talu'r ysgol.
- Amserydd (opsiynol)
- Buddy (bydd ysgolion sydd wedi cofrestru i godi arian drwy Her Allwedd Buddy yn cael hwn drwy'r post)

## Sut mae chwarae:

1. Argraffwch lun o'r allwedd a'i dorri'n ddeg darn.
2. Cuddiwch Buddy yn yr ystafell ddosbarth.
3. Bydd gan yr athro naw rhan o'r allwedd. Bydd un darn o'r allwedd yn cael ei osod wrth ymyl y ffenestr sydd agosaf at y drws, i weithio fel yr ateb ar gyfer cwestiwn 5. Mae angen i'r disgyblion gael yr atebion yn gywir er mwyn cael y darnau o'r allwedd.
4. Darllenwch stori Buddy i osod yr olygfa.
5. Dechreuwch yr amserydd (os ydych yn ei ddefnyddio).
6. Rhewch amser i'r plant feddwl am ateb i bob cwestiwn. Gofynnwch i'r disgyblion godi eu llaw os ydyn nhw'n meddwl eu bod yn gwybod yr ateb, a dewis un ohonyn nhw i'w rannu â'r dosbarth. Os byddan nhw'n rhoi'r ateb cywir, gallwch ddatgelu darn o'r allwedd.
7. Ar ôl i'r disgyblion ateb deg cwestiwn yn gywir, dod o hyd i'r holl ddarnau a rhoi'r allwedd at ei gilydd, bydd y dosbarth wedi llwyddo a gall y disgyblion gwrrd â Buddy.
8. Stopiwch yr amserydd (os ydych chi'n ei ddefnyddio) a chofnodi faint o amser a gymerodd y dosbarth i gwblhau Her Allwedd Buddy.

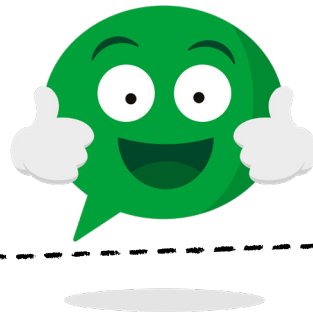
## Stori

Mae Buddy yn byw mewn coedwig hudolus lle mae wedi bod yn ymweld ag ysgolion drwy ddrws arbennig mewn coeden hud. Mae Buddy eisiau ymweld ag ysgol **<rhoi enw eich ysgol>** ond mae'r drws wedi'i gloi ac mae problem gyda'r allwedd. Pan anfonodd Buddy yr allwedd atoch chi, cafodd ei dorri'n ddeg darn!

Allwch chi helpu Buddy drwy ateb y cwestiynau i ddatrys y cliwiau a dod o hyd i ddarnau o'r allwedd o amgylch eich ystafell ddosbarth? Ar ôl rhoi'r allwedd at ei gilydd, byddwch yn gallu agor y drws hud i Buddy a dod o hyd iddo yn eich ysgol. Mae angen i chi geisio cwrdd â Buddy cyn y dosbarthiadau eraill. Pob lwc!

# Her Allwedd Buddy

SYMUDIAD YSTAFELL  
DDOSBARTH CYFYNGEDIG



## Cwestiynau

Dylech ddarllen y cwestiynau canlynol i'r dosbarth:

- Bydd y cliw cyntaf yn hawdd. Rwy'n gwybod y byddwch chi'n wych! Beth yw 6 wedi'i luosi gydag 8?
- Roedd 3 o blant mewn pwll, neidiodd 7 arall i mewn, ac yna 13 arall. Faint o blant oedd yn nofio yn y pwll?
- Mae gan betryal 4 ochr. Mae gan sgwâr 4 ochr hefyd. Mae gan ddecagon 10 ochr. Er mwyn cael 18 ochr, beth sydd angen i chi ei wneud?
- Adio 10 at 45. Yna adio 23. Tynnwch 10 o'r hyn sydd gennych chi. Nawr, pa rif ydych chi'n ei weld?
- Cwblhewch y chwilar sydd ar y daflen i ddisgyblion i ddatgelu darn cudd o'r allwedd.

W	M	R	T	H	Y	M	C	Y	C	L	Y	F
F	A	E	R	N	E	S	Y	M	I	A	U	S
T	T	R	H	A	G	O	F	S	W	A	F	O
C	H	W	A	R	T	E	R	A	B	T	Y	N
D	E	R	N	W	R	S	I	E	B	W	N	G
P	M	O	N	G	I	W	F	P	T	A	B	L
S	A	W	U	W	O	Y	O	D	I	E	P	M
C	T	S	C	G	N	I	M	E	N	A	W	T
D	E	G	A	Y	G	A	P	A	E	D	T	S
A	G	W	M	H	L	L	U	O	S	I	O	F
G	D	A	M	E	G	S	M	S	P	O	Y	F
P	L	R	W	P	C	A	P	N	M	C	B	E
A	R	W	Y	N	E	B	E	D	D	H	A	R

- Os yw dau yn gwmni a thri yn dorf, beth yw pedwar a phump?
- Gan adio a defnyddio'r rhif 8 yn unig, sut gallwch chi adio wyth 8 i wneud 1,000?
- Gweithiwch allan y cyfanswm drwy dorri'r cod. (Mae'r cwestiwn hwn ar y daflen i ddisgyblion):
- Gair neu ymadrodd sy'n cynnwys llythrennau gair arall yw anagram. Mae'r rhain i gyd yn cynnwys geiriau sy'n ymwneud â mathemateg. Allwch chi eu datrys? (Mae'r cwestiwn hwn ar y daflen i ddisgyblion):
- Ar gyfer y cwestiwn hwn, mae gennych chi'r rhifau 2, 4, 6 a 8, yr arwydd lluosgi 'x', yr arwydd adio '+' a'r arwydd hafal '='. Beth yw'r rhif mwyaf y gallwch ei greu? Dim ond unwaith y ceuwch chi ddefnyddio pob digid ac arwydd, ond does dim rhaid i chi ddefnyddio'r holl arwyddion.

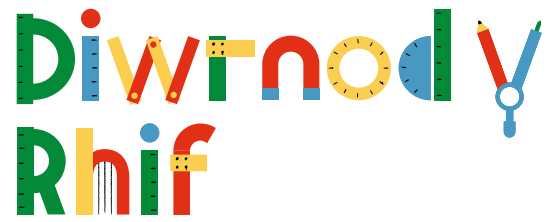
## Atebion

- 48
- 23
- Dylech eu hadio at ei gilydd
- 68
- Wrth ymyl y ffenestr agosaf at y drws
- 9
- $888 + 88 + 8 + 8 + 8 = 1,000$
- 241
- a) BWA, b) ONGL, c) OD, ch) TRIONGL, d) DECAGON, dd) CILOMETR, e) RHIF, f) AMCANGYFRIF, ff) FFACTOR, g) BILIWN
- Yr ateb gorau ar gyfer y pos hwn yw 5,248, sy'n cael ei greu gan  $82 \times 64$ . Da iawn chi os cawsoch yr ateb hwnnw. Ond efallai eich bod chi wedi cael 8,642. Bydd ysgrifennu'r digidau yn unig yn rhoi ateb mwy. Sylwch fod y rheolau'n dweud nad oedd rhaid defnyddio'r arwyddion. Ac os ydych chi'n defnyddio cyfrifiannell ac yn hynod o glyfar, gallwch gael yr ateb anhygoel o 74,684,164. Rydych chi'n cael y rhif hwnnw drwy bwysu  $8642 \times =$  ar y cyfrifiannell.



# Her Allwedd Buddy

SYMUDIAD YSTAFELL  
DDOSBARTH CYFYNGEDIG



## Taflen i ddisgyblion

Atebwch y cwestiynau yn y bwlch isod:

- 
- 
- 
- 
- Chwiliwch am y geiriau canlynol (sydd wedi'u gosod yn llorweddol a fertigol) a'u lliwio. Yna, gan ddechrau yn y gornel chwith uchaf a mynd ar draws pob llinell, ysgrifennwch y 28 llythren gyntaf sydd heb eu defnyddio – bydd hyn yn nodi lleoliad y darn nesaf o'r allwedd:

Mathemateg	Adio	Triongl	Od
Cyfrifo	Chwarter	Mwy	Ongl
Sffêr	Naw	Rhannu	Symiau
Pump	Ciwb	Tabl	Arwynebedd
Sgwâr	Deg	Lluosi	

W	M	R	T	H	Y	M	C	Y	C	L	Y	F
F	A	E	R	N	E	S	Y	M	I	A	U	S
T	T	R	H	A	G	O	F	S	W	A	F	O
C	H	W	A	R	T	E	R	A	B	T	Y	N
D	E	R	N	W	R	S	I	E	B	W	N	G
P	M	O	N	G	I	W	F	P	T	A	B	L
S	A	W	U	W	O	Y	O	D	I	E	P	M
C	T	S	C	G	N	I	M	E	N	A	W	T
D	E	G	A	Y	G	A	P	A	E	D	T	S
A	G	W	M	H	L	L	U	O	S	I	O	F
G	D	A	M	E	G	S	M	S	P	O	Y	F
P	L	R	W	P	C	A	P	N	M	C	B	E
A	R	W	Y	N	E	B	E	D	D	H	A	R

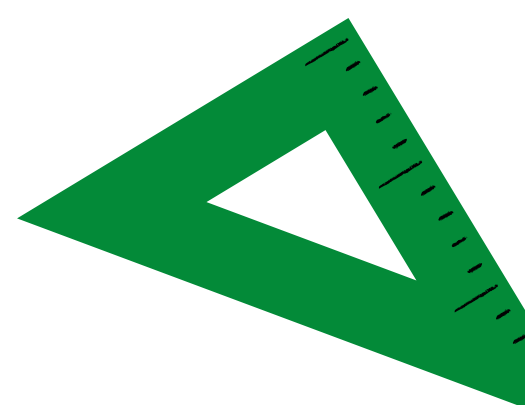
- Os yw dau yn gwmni a thri yn dorf, beth yw pedwar a phump?
- Gan adio a defnyddio'r rhif 8 yn unig, sut gallwch chi adio wyth 8 i wneud 1,000?
- Cyfrifwch y cyfanswm drwy dorri'r cod:

= 5    
 = 100    
 = 20    
 = 7

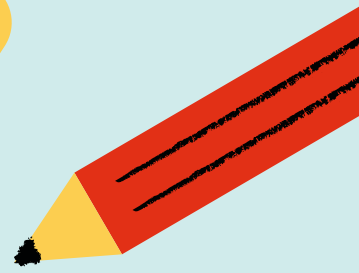
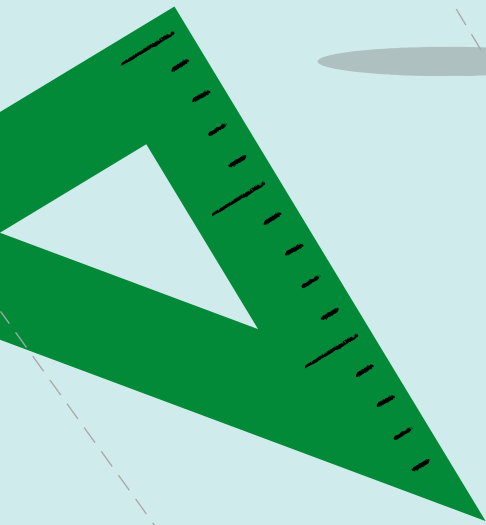
+ - ( ÷ ) + ( × ) = ?

- Gair neu ymadrodd sy'n cynnwys llythrennau gair arall yw anagram. Mae'r rhain i gyd yn cynnwys geiriau sy'n ymwneud â mathemateg. Allwch chi eu datrys?  
 A) ABW                      B) LONG                      C) DO  
 CH) GRONTIL              D) GEDONCA              DD) MILOTREC  
 E) HIRF                      F) CYFRI GAN FAM              FF) TROCFFA  
 G) WIBLIN

10.



# Her Allwedd Buddy



Diwrnod  
Rhif

**NSPCC**

 **OXFORD**  
UNIVERSITY PRESS